

LEGENDA ČAR

BOURANÉ KONSTRUKCE
STÁVAJÍCÍ KONSTRUKCE

LEGENDA ZNAČEK

XX NAVRHOVANÉ PRVKY
XX STÁVAJÍCÍ PRVKY

LEGENDA MATERIÁLŮ

STÁVAJÍCÍ KONSTRUKCE
BOURANÉ KONSTRUKCE

VÝKAZ STÁVAJÍCÍCH PRVKŮ KROVU

OZN.	NÁZEV	ŠÍŘKA [mm]	VÝŠKA [mm]	DÉLKA [mm]	POČET	OBJEM [m³]
KL3	Kleštiny 100/220	100	220	7420	22	3,591
KL3	Kleštiny 100/220	100	220	12860	22	6,224
KR2	Krokev 140/180	140	180	7129	102	18,324
PO2	Pozednice 160/200	160	200	11343	1	0,363
PA2	Pásek 120/140	120	140	38340	2	2,434
VA1	Vaznice 160/200	160	200	38330	1	1,227
VA2	Vaznice 180/180	180	180	17890	1	0,580
VA2	Vaznice 180/180	180	180	17950	1	0,582
VZ1	Vzpěra 160/160	160	160	2640	22	1,487
VZ1	Vzpěra 160/160	160	160	3320	22	1,870
						37,124

SL4	Sloupek krovu 140/120	140	120	3125	11	0,578
						0,578

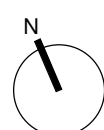
VÝKAZ STÁVAJÍCÍCH PRVKŮ KROVU – PŘÍSTAVEK

OZN.	NÁZEV	ŠÍŘKA [mm]	VÝŠKA [mm]	DÉLKA [mm]	POČET	OBJEM [m³]
KR3	Krokev 100 x 120 mm	100	120	4,673	13	0,729
						0,729

VÝKAZ BOURANÝCH PRVKŮ KROVU

OZN.	NÁZEV	ŠÍŘKA [mm]	VÝŠKA [mm]	DÉLKA [mm]	POČET	OBJEM [m³]
B1	120 x 120 mm	120	120	3500	2	0,101
B1	120 x 120 mm	120	120	4,044	8	0,446
B1	120 x 120 mm	120	120	4,480	4	0,258
B2	120 x 160 mm	120	160	3560	1	0,068
B3	160 x 200 mm	160	200	8300	1	0,266
						1,159

OZN.	NÁZEV	ŠÍŘKA [mm]	VÝŠKA [mm]	DÉLKA [mm]	POČET	OBJEM [m³]
B4	Vaznice 100/140	100	140	17890	2	0,501
						0,501

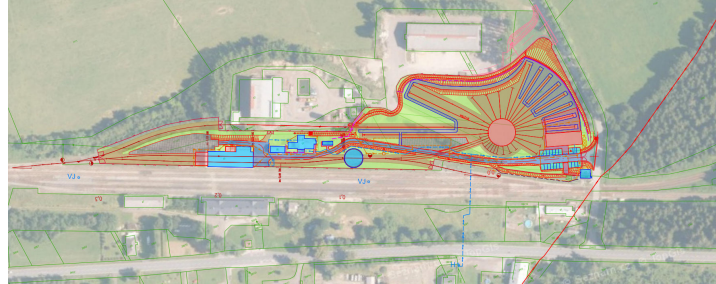


Souřadnicový systém S-JTSK, Výškový systém Bpv, ±0,000 = 546,020 m n. m.

Jméno ověřeni:

Paré:

Orientační schéma:





Razítko oprávněné osoby:

Podpis:

Datum:

Revize:	Datum:	Popis:	Kontroloval:
0	05.03.2023	Documentace pro provádění stavby	Ing. Tomáš Koblaša

Stavebník / investor:	Pardubický kraj
Adresa:	Komenského náměstí 125, 532 11 Pardubice
Zástupce investora:	
Adresa:	

Zhotovitel díla:	Prodin a.s.		
Adresa:	K Vápence 2745, Pardubice 530 02		
Kontakt:	T: +420 466 055 111 E: info@prodin.cz		
Zhotovitel části / objektu:	Prodin a.s.		
Adresa:	K Vápence 2745, Pardubice 530 02		
Kontakt:	T: +420 466 055 111 E: info@prodin.cz		
Hlavní projektant (HIP):	Ing. Petr Pchal	Specialista:	Ing. Tomáš Koblaša

LEGENDA POZNÁMEK – BOURACÍ PRÁCE

BOUR.08 Odstranění stávajícího svodu.
BOUR.16 Odstranění stávajícího oplachovací atky.
BOUR.17 Odstranění dešťových žlabů.
BOUR.25 Odstranění ocelové konstrukce přístřešku.
BOUR.26 Odstranění zděného přístavku včetně základů.

Název stavby / akce:	Areál železničního depa v Dolní Lípce	Označení investora:	OR-22-24401
Adresa stavby:	obec Dolní Lipka	Zakázka:	31/22/242.208
Název části:	Architektonicko-stavební řešení	Označení části:	S006-D-1.1
Název objektu / dílny části:	Objekt výtopny	Označení objektu / komplexu:	DSO 06.1
Název přílohy:	KROV – STÁVAJÍCÍ STAV, BOURACÍ PRÁCE	Číslo přílohy:	b-002
Název dílny části přílohy:	Výkresová část	Stupeň dokumentace:	DPS
Odpovědný projektant:	Ing. Tomáš Koblaša	Měřítko:	1 : 50
Kraj:	Katastrální území:	TUDUJ:	Smluvní datum zpracování:
Pardubický	Dolní Lipka [629588]		25.02.2024